

Tout ce que vous avez toujours voulu savoir...

... sur le Port de Gennevilliers !

Tout ce que vous avez toujours voulu savoir... sur le Port de Gennevilliers !

Après Louis XIV, le port dit « Les tas, c'est moi ! ».

Quel port ? Celui de Gennevilliers, la 1^{re} plate-forme multimodale d'Ile-de-France qui s'étale sur 400 ha ; 8 000 personnes y travaillent dans le BTP, le recyclage industriel, la logistique, l'Agro-alimentaire...

Quels tas ?

Tas de déblais, de ferraille, vieux lave-linges, morceaux de béton ou de couches de roulement, attendent l'heure de leur changement ; alchimie du recyclage industriel, muscle de l'économie circulaire !



Qui travaille sur le tas ?

[L'AFTRAL](#) organise la formation continue en BTP, transport, logistique, sécurité, etc...
L'Éducation Nationale du port !

Il y a une vie au port, sans le BTP

La France boit ! France Boissons, entreprise en charge de l'acheminement des boissons vers les cafés, restaurants, hôtels, en France, représente 600 tonnes de produits par jour ; à la vôtre !

La France passe à table ! Il faut du pain : les Grands Moulins de Paris produisent 300 tonnes de farine/jour, pour 500 millions de baguettes/an ; bon appétit !

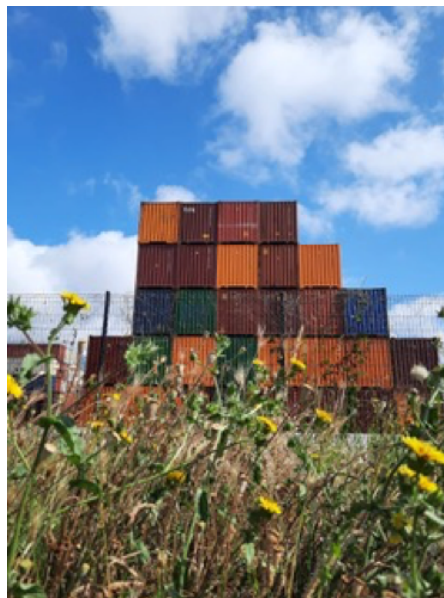
Tout ce que vous avez toujours voulu savoir... sur le Port de Gennevilliers !

Parlons logistique : connaissez-vous la stratégie du dernier kilomètre ?

C'est la logistique entre les entrepôts sur le port et les clients ; elle fait écho à la mutation vers la vie ultra moderne du XXI^e siècle.

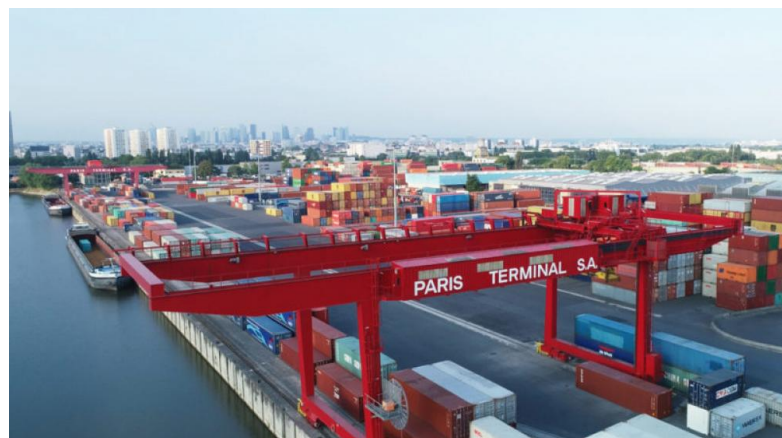
Un géant s'installe dans des entrepôts à étage : c'est le cas d'IKEA !

D'autres chauffeurs-installateurs, employés d'entreprises, parmi lesquelles Warning +, Star's Services, font des rotations pour installer des lits, cuisines, ordinateurs, matériel médical, diner avec le décor autour...



Pas de plate-forme sans conteneurs !

Sur le site de Paris Terminal, transitent des conteneurs ; leurs noms, MAERKS, MSC, CMA CGM, ONE, EVERGREEN, Hapag Lloyd, sont une invitation au voyage autour de la terre !



Quand la terre est polluée, que faire ?

On demande aux bactéries de rentrer dans le tas ;
comme la Salamandre de François 1^{er},
elles avalent le danger pour mieux le dominer !

Avouez-le ! Vous êtes nombreux à tout ignorer de la vie de ce lieu,
beaucoup moins connu que Rungis, même s'il est indispensable
à la vie de 10 millions de Franciliens.

Je suis guide conférencier ; je connais le port depuis 20 ans.
Je vous propose une croisière dans les darses ; ou un tour en autocar autour.

Tout ce que vous avez toujours voulu savoir... sur le Port de Gennevilliers !

Croisière dans les darses à bord du TIVANO privatisé :

Pour 50 personnes : 56 ▲ ttc par personne

Pour 60 personnes : 46 ▲ ttc par personne

Pour 75 personnes : 37 ▲ ttc par personne

Pour 90 personnes : 31 ▲ ttc par personne

Pour 100 personnes : 28 ▲ ttc par personne

Tour en minibus privatisé dans le port (capacité 15 personnes) :

990 ▲ ttc (825 ▲ ht)

Tour en bus privatisé dans le port (capacité 50 personnes) :

1.225 € ttc (1.019 € ht)

***les tarifs 2022 sont donnés sous réserve des fluctuations des prix du gasoil**

Contacts

Bruno de Baecque

Conférencier

06 82 29 37 44

bruno@vusouscetangle.net

Pascale Viillard

Contact commercial

06 07 57 32 62

contact@labelleecole.com